



Инструкция к сейфам серии LS

предусмотрено 4 или 8 отверстий для крепежа. Сейф может быть установлен на пол, прикреплен к стене или встроен в мебель.

Внимание: Сейф устанавливается горизонтально.

Внимание: Не храните аварийный ключ в сейфе

1. ОТКРЫТИЕ СЕЙФА

Для первоначального открытия сейфа введите заводской код 1, 5, 9 и подтвердите его нажатием кнопки А на клавиатуре. После этого раздастся звуковой сигнал, загорится зеленый индикатор. В течении 5 секунд откройте дверь сейфа, повернув ручку направо.

После трехкратного введения неверного кода сейф блокируется на 20 сек. При повторном введении неверных кодов сейф блокируется на 5 мин.

2. ЗАКРЫТИЕ СЕЙФА

Закройте дверь сейфа и поверните ручку против часовой стрелки до упора.

3. УСТАНОВКА НОВОГО КОДА

1. Нажмите красную кнопку "X" (см. рис), расположенную на внутренней стороне двери сейфа. Последует 2 звуковых сигнала и параллельно должен загореться желтый индикатор.
2. Введите новый код (3-8 цифр) и подтвердите его нажатием кнопки "B" в течении 15 сек.
3. Проверьте работоспособность нового кода ПРИ ОТКРЫТОЙ ДВЕРИ СЕЙФА.

4. ЗАМЕНА БАТАРЕИ

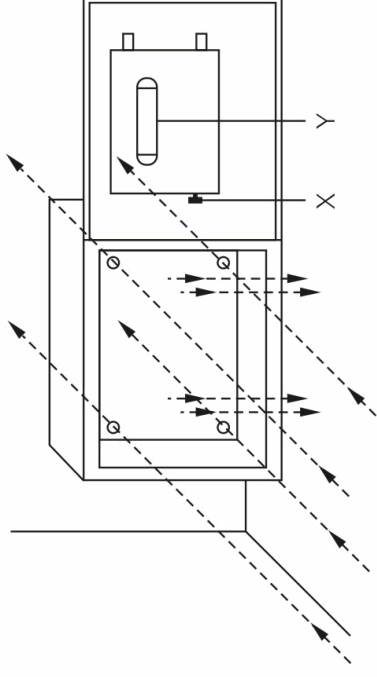
1. Мигающий красный индикатор на клавиатуре сейфа свидетельствует о необходимости замены батарей.
2. Используется 4 батареи AA (1.5V)
3. Для замены батарей необходимо открыть сейф и произвести замену батарей. Затем необходимо ПЕРЕПРОГРАММИРОВАТЬ КОД (см. пункт 3).
4. Рекомендуется использовать батарейки серии alkaline.
5. Место расположения батарей Y обозначено на рисунке.

5. ПРИ УТЕРЕ КОДА

В случае утери кода снимите центральную панель с двери сейфа. В открывшееся отверстие вставьте ключ и откройте сейф, повернув ручку направо.

6. УСТАНОВКА СЕЙФА

Сейф должен быть закреплен болтами через отверстия 8 мм. В каждом сейфе



7. ГАРАНТИЙНЫЕ ОБЯЗАТЕЛЬСТВА

Гарантийный срок на сейф установлен 3 года со дня продажи. Гарантия не распространяется на элементы питания.

Без предъявления гарантийного талона, при нарушении правил эксплуатации и комплектности сейфа или его существенном механическом повреждении гарантийное обслуживание не производится. Замена сейфов через торговую сеть возможна только по заключению представителя сервисной службы и в соответствии с действующими правилами обмена.

Телефон сервисной службы (495) 315-34-56

Гарантийный талон	
Сейф "ONIX" серии _____ № _____	
Сейф продан _____ числа _____ месяца 200_____	
Наименование организации _____	
Штамп фирмы-продавца _____	Подпись _____